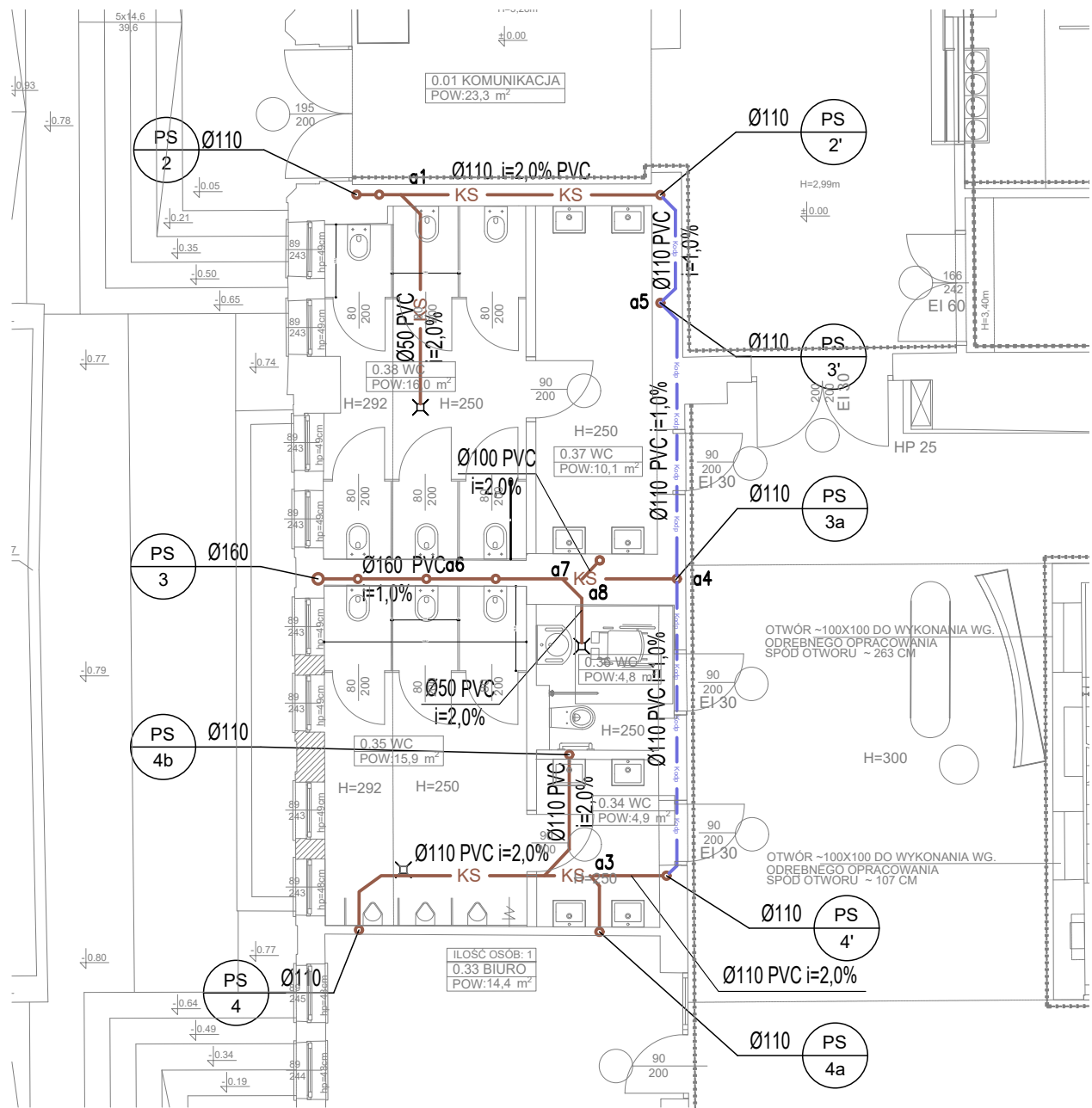
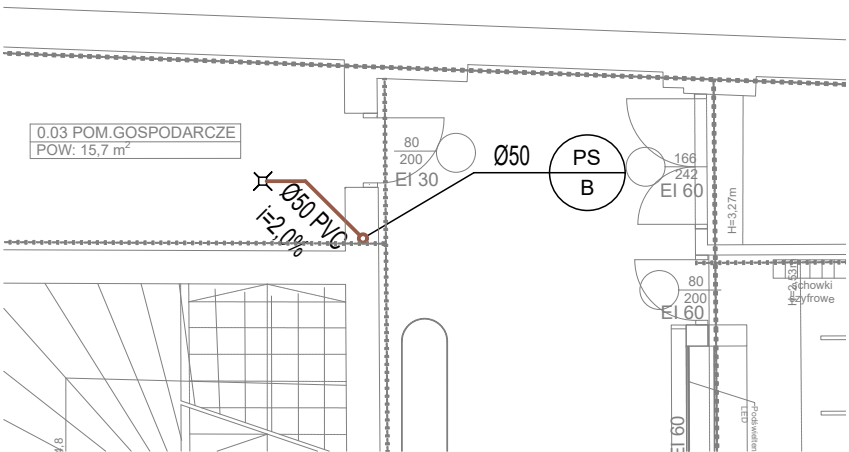


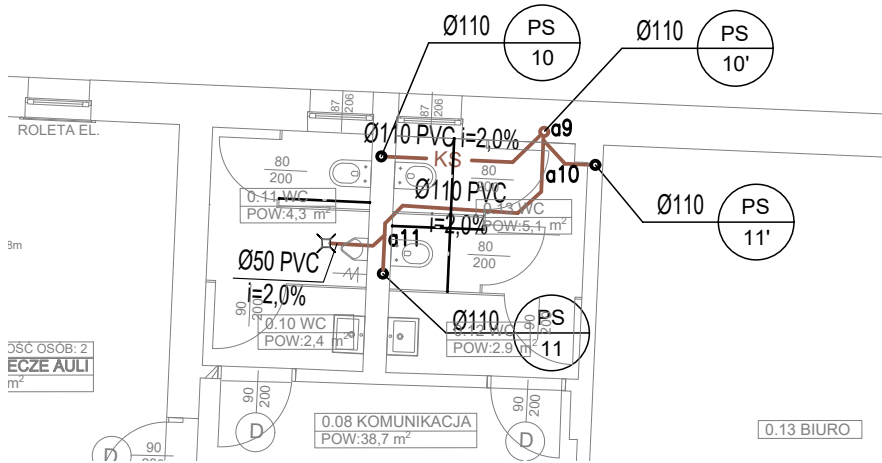
WĘZŁ SANITARNY "S1"



WĘZŁ SANITARNY "S2"



WĘZŁ SANITARNY "S3"



LEGENDA:

- PO2 - rurociąg wody hydrantowej
- PO2 - rurociąg wody zimnej sanitarnej w przestrzeń sufitu podwieszanego
- PO2 - rurociąg wody zimnej sanitarnej prowadzonej pod płytą
- KS - rurociąg wody ciepłej sanitarnej
- KS - rurociąg kanalizacji sanitarnej nad posadzką
- KS - rurociąg kanalizacji sanitarnej pod posadzką
- HW-25+G - wpust podłogowy
- Z DN100 - hydranty wewnętrzne hydrant natynkowy 25 z gaśnicą
- Z 32x4,4 C 20x2,8 - zawór ze złączką
- Ø110 - średnice rurociągów wodnych a) stalowych b) tworzywowych
- PS 1 - pion kanalizacji sanitarnej
- Ø110 PVC 2% - opis kanalizacja sanitarna
- 15 PWZ 20 - pion wody zimnej sanitarnej
- 15 PWC 20 - pion wody ciepłej sanitarnej
- 25 PWCYR A - pion cyrkulacji sanitarnej
- Ø75 PS 20 - pion kanalizacji sanitarnej

UWAGA:
1. Projekt opracowano na podstawie aktualnych podkładów architektonicznych
2. Rysunki należy rozpatrywać łącznie z częścią opisową dokumentacji oraz z opracowaniami branżowymi.

rewizja:	data:	opis zmian:
A		
B		
C		
D		

Jednostka projektowa:

architektoniczne biuro projektów
spółka z o.o. w Tychach
adres: Al. Niepodległości 106, PL 43-100 TYCHY
tel.: 032/217 31 76, 032/217 51 59, fax: 032/217 71 70
www.ab-projekt.com.pl, e-mail: biuro@ab-projekt.com.pl

biuro branżowe:

PROFI PROJEKT Sp. J.
Biuro Projektowe
ul. Halicka 9
31-036 Kraków
tel./fax.: +48 12 410 25 25, 410 25 26
e-mail: biuro@profiprojekt.pl
www.profiprojekt.pl

nazwa projektu:

PROJEKT WYKONAWCZY

część:

IV.S1.3 - INSTALACJE WOD-KAN

obiekt:

PRZEBUDOWA(REMONT I MODERNIZACJA) SALI WYKŁADOWEJ AUDYTORIUM PRIMUM IM. PROF. OLGIERDA NARKIEWICZA WRAZ Z POMIESZCZENIAMI ZAPLECZA TECHNICZNO - GOSPODARCZEGO WRAZ Z WYPOSAŻENIEM W RAMACH REALIZACJI ZADANIA P.N. MODERNIZACJA BUDYNKU DYDAKTYCZNEGO ATHENEUM GEDANENSE NOVUM W TYM SALI WYKŁADOWEJ WRAZ Z WYPOSAŻENIEM MULTIMEDIALNYM

nr projektu:

A-3192 AB0296

adres:

80 - 210 GDAŃSK , AL. ZWYCIĘSTWA 41/42

działka nr 29/3 , obręb 0067

inwestor:

GDAŃSKI UNIWERSYTET MEDYCZNY
UL. MARII SKŁODOWSKIEJ - CURIE 3A, 80 - 210 GDAŃSK

projektant:	nr. uprawnień:	podpis:	data podpisu
mgr inż. Jakub Konieczny	specj. sanitarna MAP/IS/0378/12		19.05.2025
sprawdzający:	nr. uprawnień:	podpis:	data podpisu
mgr inż. Bartłomiej Nowożeński	specj. sanitarna PDK/IS/0225/13		19.05.2025
opracował:	nr. uprawnień:	podpis:	data podpisu
mgr inż. Tomasz Mrozek			19.05.2025

nazwa rysunku:

RZUT PARTERU ±0,00-KANALIZACJA

skala:

1:100

nr rysunku:

IV.S1.3/02

rewizja: